

# CONFÉRENCE ESAO

Le 31 MAI 2007

***LES STATISTIQUES DEVRAIENT VOUS  
PERMETTRE D'ÉTABLIR VOS PRIORITÉS***

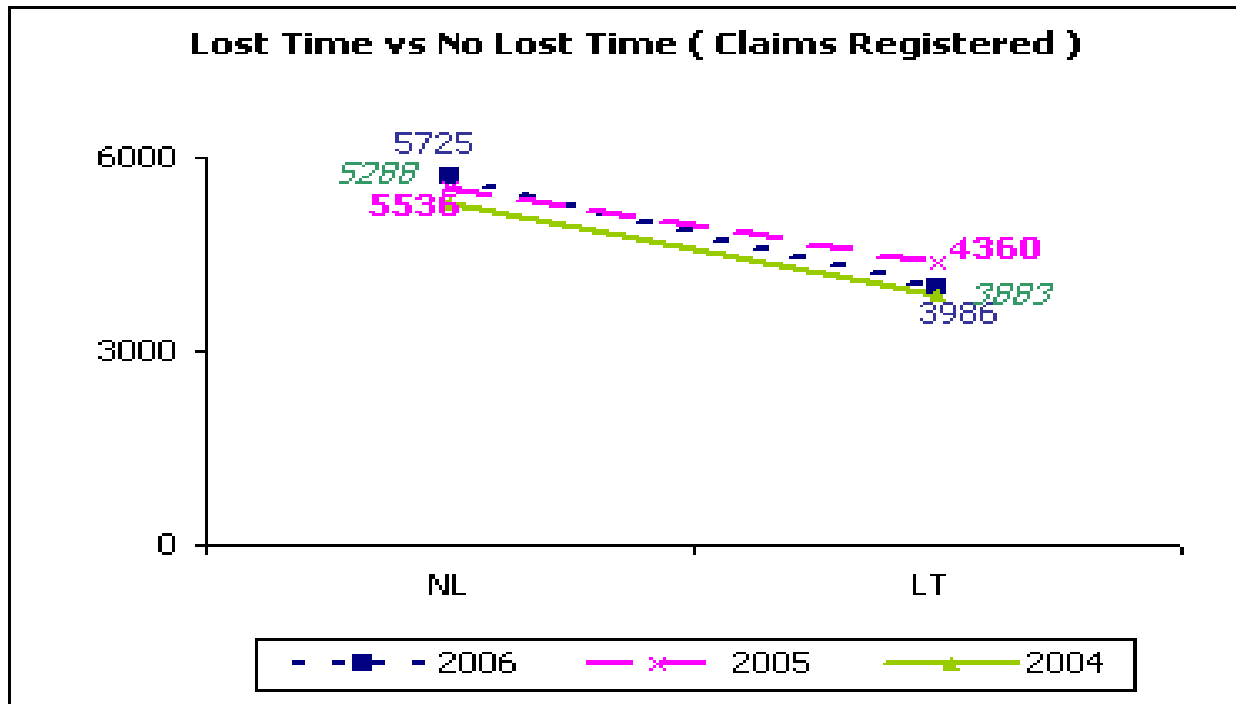
# PROGRAMME

- 1) Introduction**
- 2) Demandes du secteur de l'éducation inscrites**
- 3) Demandes du secteur de l'éducation accordées**
- 4) Analyse du type de compte**
- 5) Analyse du type de blessures**
- 6) Durée/retour au travail**
- 7) Résumé**

# Demandes inscrites

ENTREPRISES – DEMANDES INSCRITES

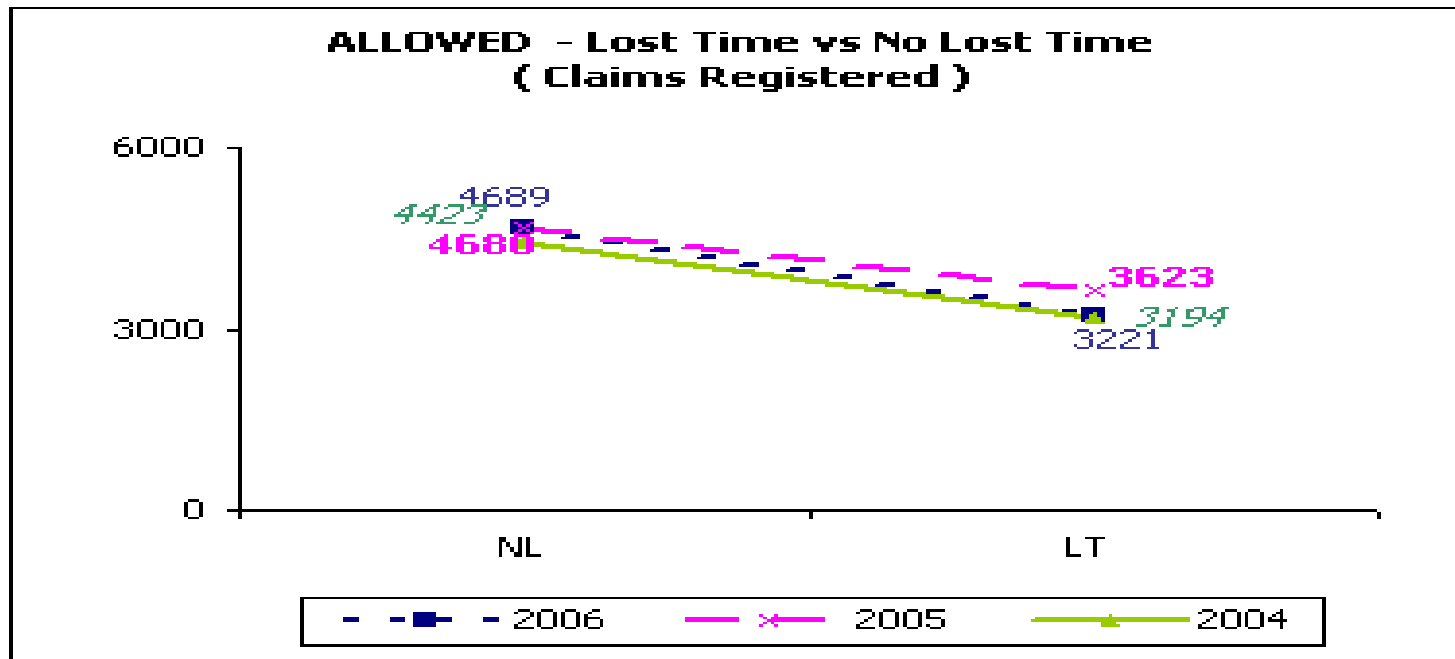
	ATRAV	% du total	PATRAV	% du total	TOTAL
2006	3 986	41,0 %	5 725	59,0 %	9 711
2005	4 360	44,1 %	5 536	55,9 %	9 896
2004	3 883	42,3 %	5 288	57,7 %	9 171



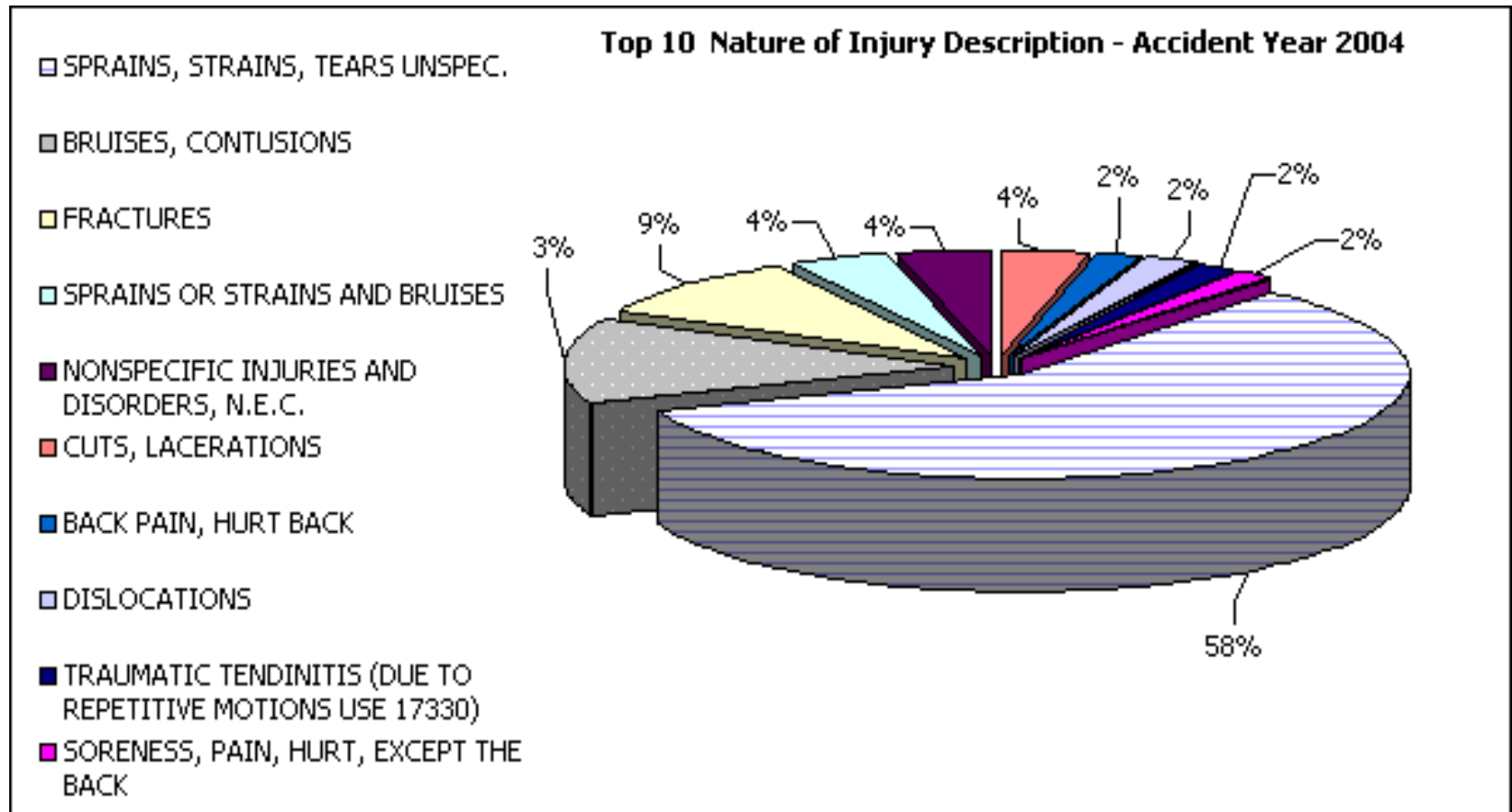
# DEMANDES ACCORDÉES

## ENTREPRISES – DEMANDES INSCRITES ACCORDÉES

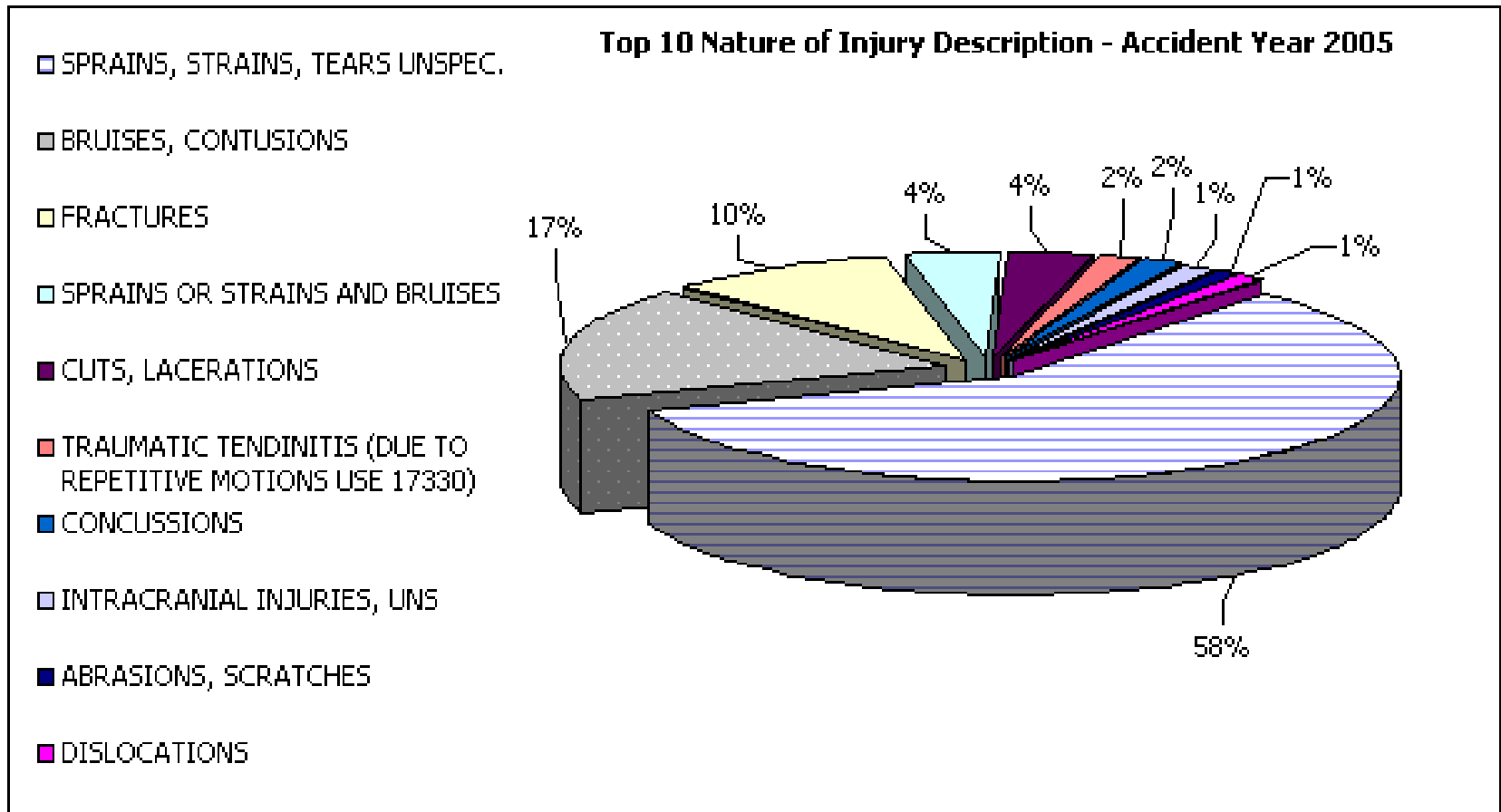
	ATRAV	% du total	PATRAV	% du total	TOTAL
2006	3 221	40,7 %	4 689	59,3 %	7 910
2005	3 623	43,6 %	4 680	56,4 %	8 303
2004	3 194	41,9 %	4 423	58,1 %	7 617



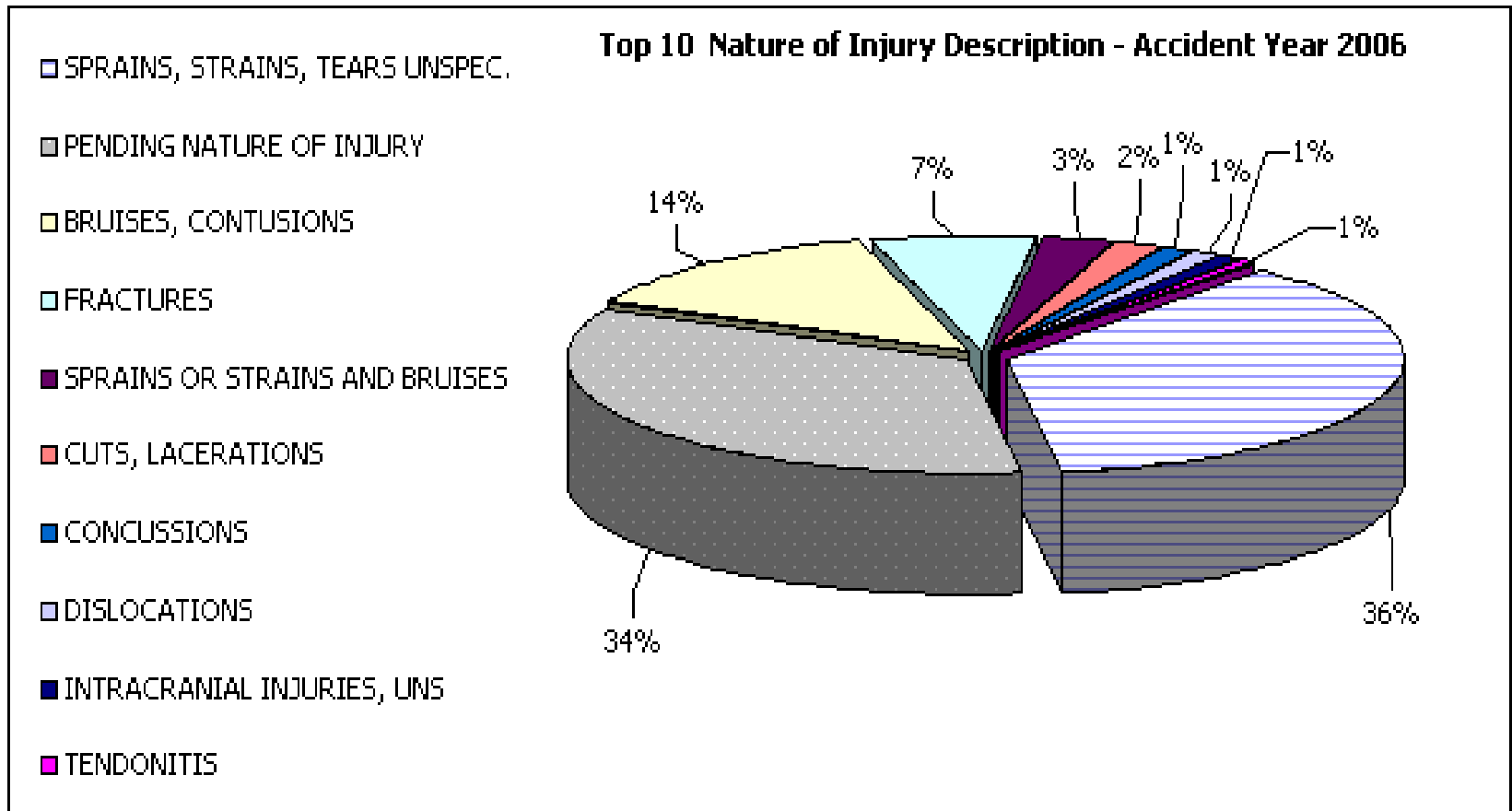
# Type de blessures – 2004



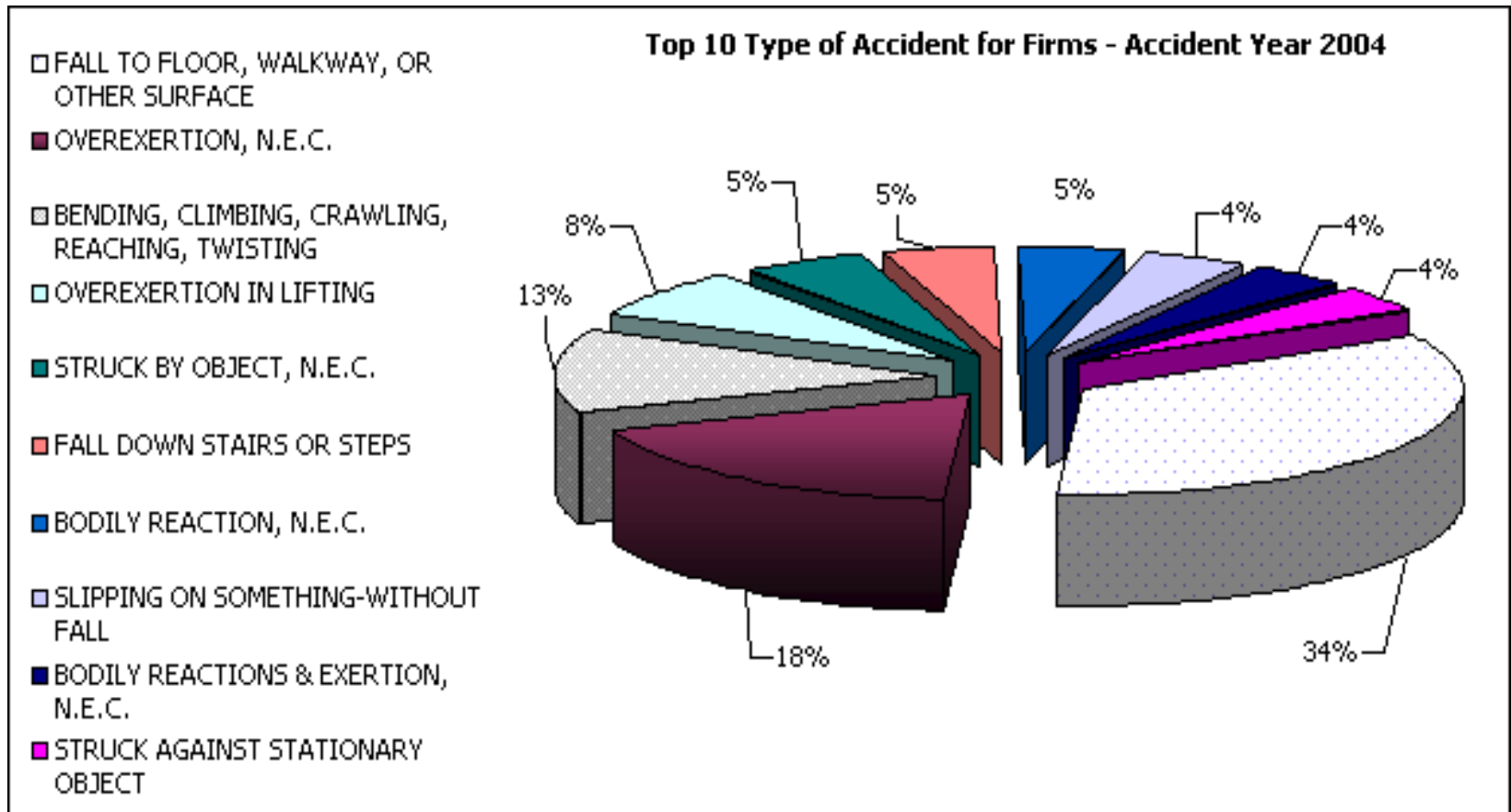
# Type de blessures – 2005



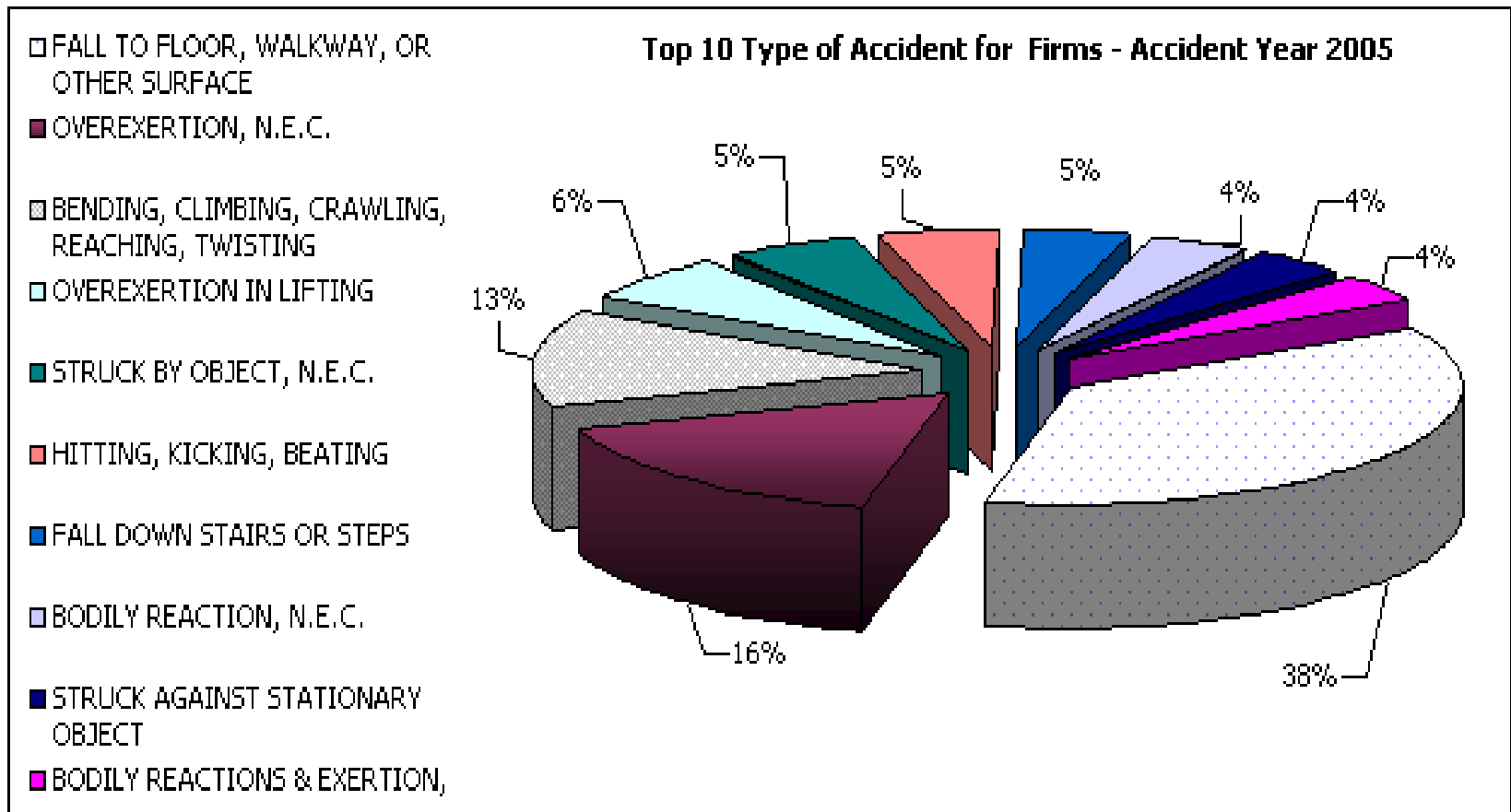
# Type de blessures – 2006



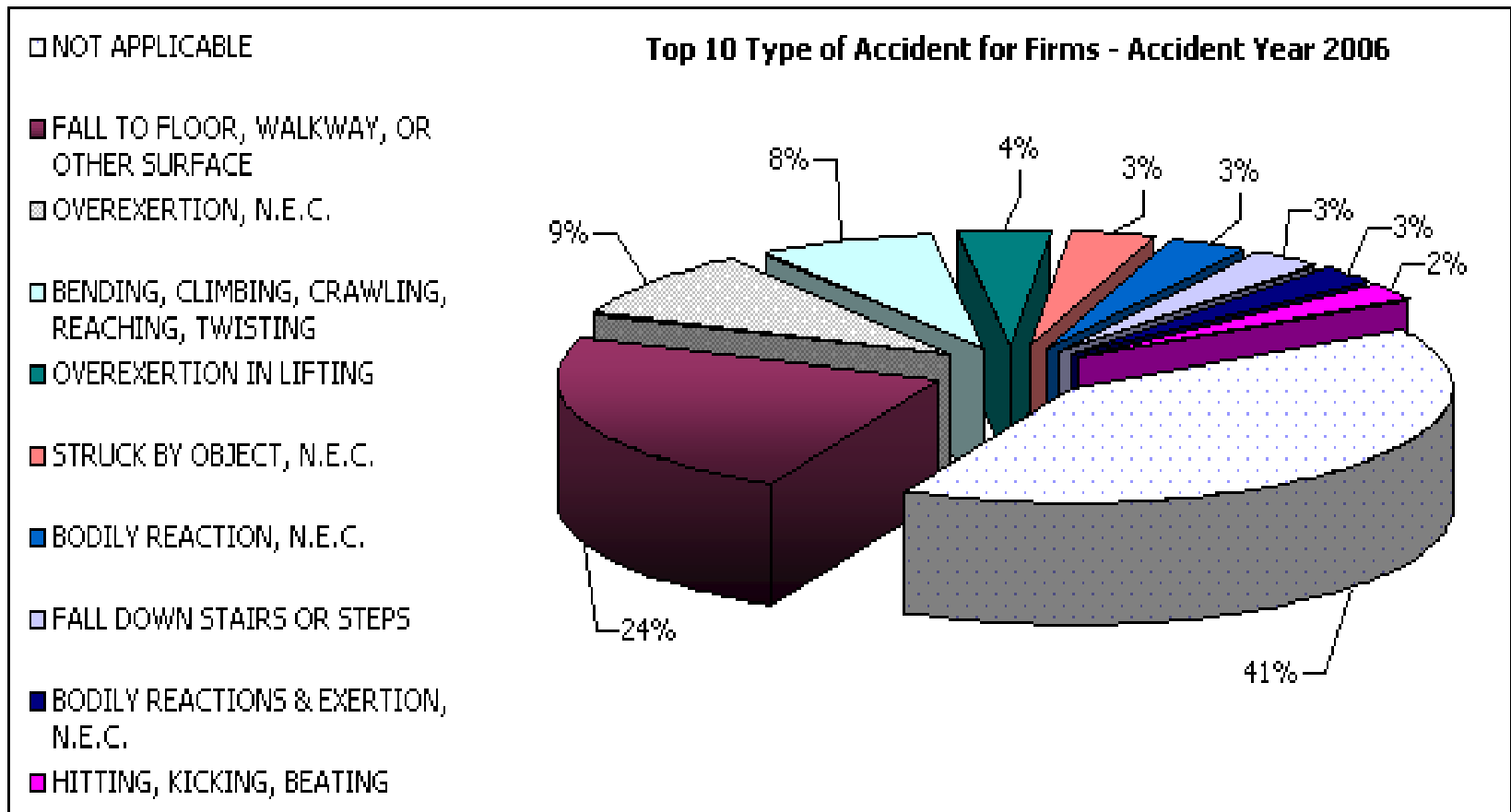
# Type d'accidents – 2004



# Type d'accidents – 2005



# Type d'accidents – 2006



# Programme de prévention

- **Vers la politique zéro : Réduire les coûts financiers et humains**
- **Tout le monde est responsable d'éliminer les blessures et les maladies dans le milieu de travail.**
- **L'investissement en sécurité est un investissement dans votre entreprise.**
- **Les coûts financiers et humains : Ce sont de GROS COÛTS – les maladies et les décès au travail peuvent coûter à notre économie, 15 milliards de dollars par année (en coûts directs et indirects).**
- **Comment obtenez-vous les statistiques pour votre entreprise?**
- **Que faites-vous avec vos statistiques?**
- **Votre personne-ressource de la CSPAAT est votre gestionnaire de compte.**

# Qu'arrive-t-il si un accident survient?

- Vie d'une demande
- Les employeurs devraient faire participer les employés à un processus de retour de travail au lieu d'attendre que la CSPAAT rende une décision.
- Le processus de retour au travail devrait coïncider avec le règlement de la demande afin de faciliter un retour au travail précoce et sécuritaire.

# Retour au travail

- Ce que nous savons, c'est que le temps compte.
- Pour réduire la durée des prestations, vous avez besoin :
  - d'une communication précoce
  - de la capacité de déterminer les problèmes ou la nécessité d'une participation hâtive
  - de la gestion de cas

## Durée de l'absence du travail

## Probabilité du retour au travail

6 mois – un 1

50 %

1 an – 2 ans

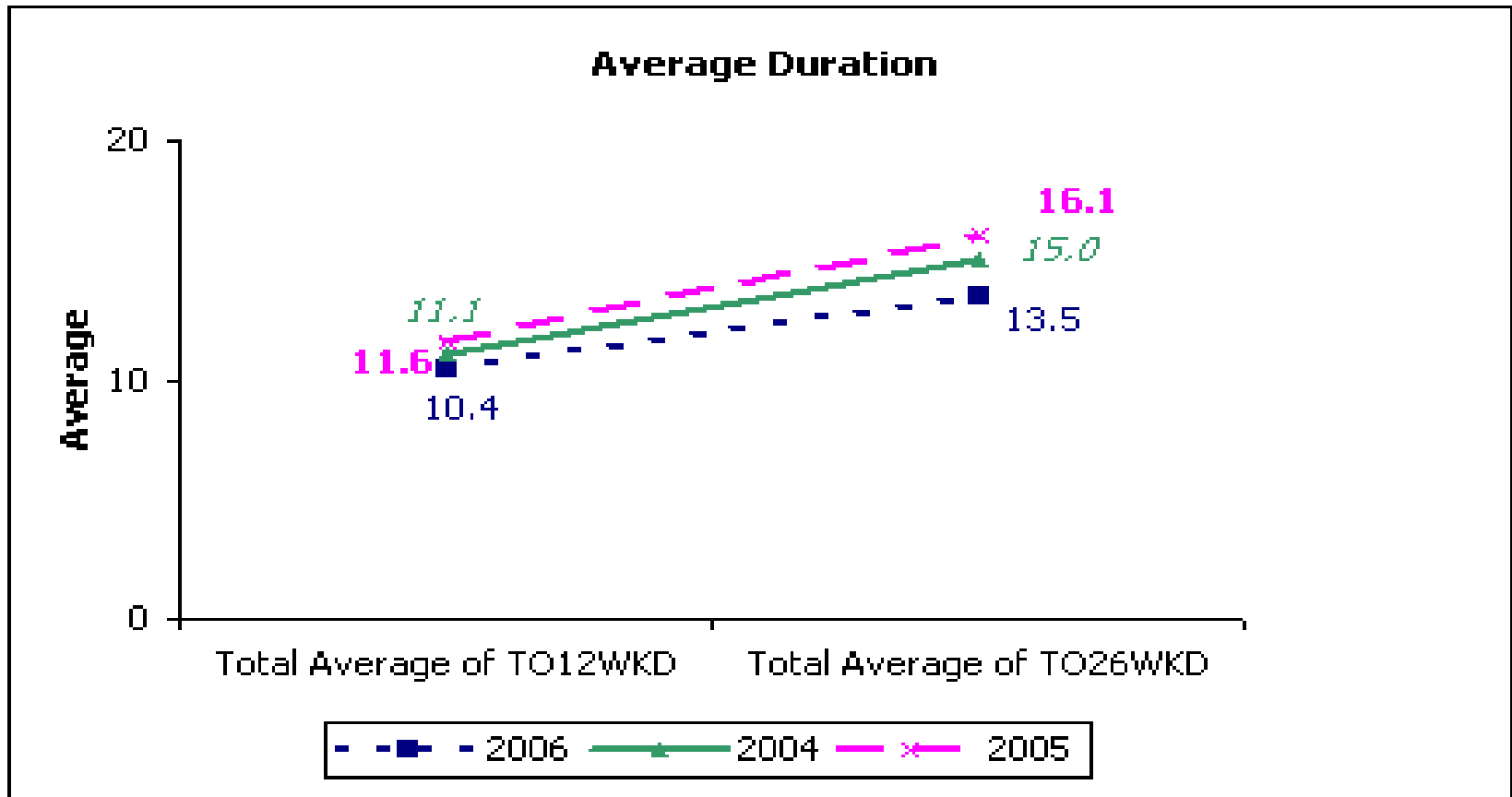
20 %

Plus de 2 ans

10 % ou moins

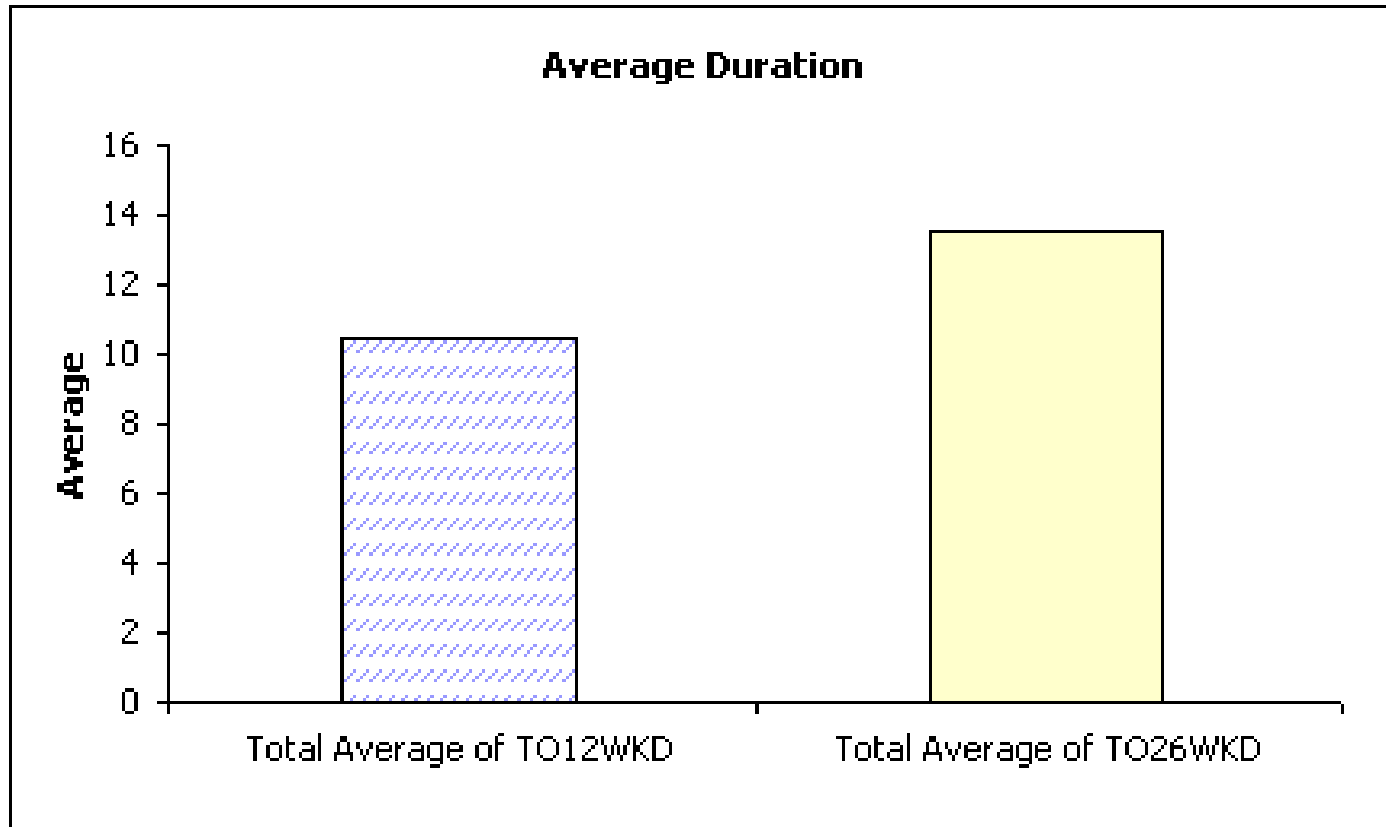
# Statistiques sur la durée

ENTREPRISES – DURÉE Comparaison année après année



# Durée des prestations – 2006

ENTREPRISES – DURÉE POUR 2006 –



# Retour au travail

- **Éléments clés de la réussite du retour au travail**
  - **Mettre en place une politique ou une procédure officielle de retour au travail**
  - **Communiquer la politique ou les pratiques aux employés**
  - **Communication précoce avec le travailleur et le syndicat**
  - **Faire participer les superviseurs de première ligne au processus de retour au travail**
  - **Capacité de déterminer et d'offrir des tâches modifiées et adaptées**
  - **Élaboration, documentation et suivi des plans de retour au travail**

# Soutien pour le retour au travail

- La CSPAAT offre divers services pour continuer d'appuyer les employeurs de l'Ontario à organiser des milieux de travail sécuritaire
- ✓ Information dans notre site Web, [www.wsib.on.ca](http://www.wsib.on.ca)
- ✓ Formation des superviseurs de première ligne sur le processus de retour au travail
- ✓ Formation sur la politique de retour au travail et conseils pour la conception d'un plan de retour au travail réussi
- ✓ Formation en vue de déterminer l'aptitude au travail

# Résumé

- **Les données statistiques permettent de démontrer que les conseils scolaires de l'Ontario devraient concentrer leurs efforts sur la prévention des trois principaux types d'accidents et réduire les interruptions de travail après un accident au travail.**
- **On peut réduire considérablement les coûts en concevant un plan afin de prioriser les points qui requiert une attention relativement aux initiatives de prévention dans le milieu de travail et les question de retour au travail.**